

36 804 661



- sporgenza 160 mm
- bocca fissa
- Getto circolare con aria
- diametro foro 60 mm
- rosetta Ø 78 mm
- portata max 5,7 l/min
- senza piombo
- Con fessaggio ad un punto
- Questo prodotto può aiutare un edificio a soddisfare i requisiti dei Green Building Rating Systems, ad es. LEED®, BREEAM®, DGNB

	Light Gold	36 804 661-26
	Cromato	36 804 661-00
	Platinato spazzolato	36 804 661-06
	Dark Chrome	36 804 661-19
	Light Gold spazzolato	36 804 661-27
	Nero opaco	36 804 661-33
	Bronzo spazzolato	36 804 661-42
	Champagne spazzolato (Oro 22k)	36 804 661-46
	Champagne (Oro 22k)	36 804 661-47
	Cromo spazzolato	36 804 661-93
	Dark Platinum spazzolato	36 804 661-99

Prodotti complementari necessari

- Fissaggio a muro da incasso - 35 003 970 90**
- profondità d'incasso min. 78 mm
 - Profondità d'incasso max. 103 mm



36 804 661

mm [inches]

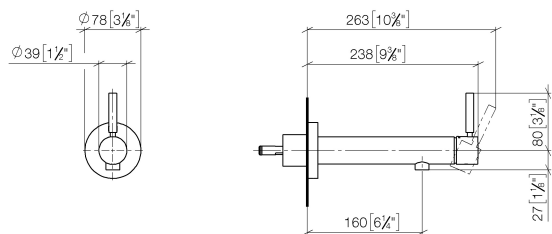
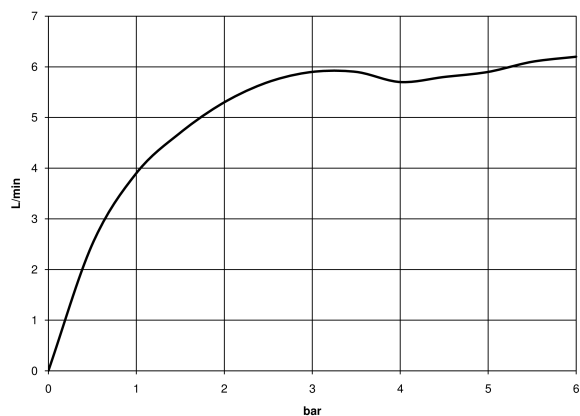
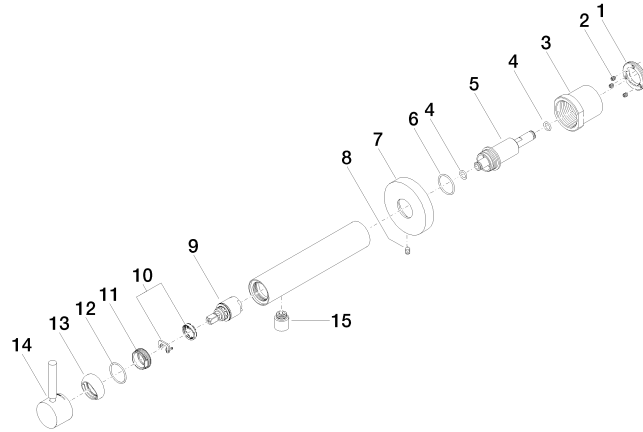


Diagramma di portata



36 804 661



Elenco delle parti di ricambio

N.	Codice articolo	Denominazione	Quantità necessaria	Tempo di produzione
1	09 24 77 002 90	dado	1	2
2	90 31 11 030 00 90	perno	3	2
3	09 21 02 128 90	bussola	1	2
4	09 14 10 139 90	guarnizione	2	2
5	09 24 04 210 10 90	ugello	1	2
6	90 14 10 063 00 90	guarnizione	1	2
7	09 27 88 009-26	rosetta	1	60
8	09 31 11 144 90	perno	1	2
9	90 15 05 044 00 90	cartuccia	1	2
10	90 28 10 148 00 90	accessori	1	2
11	09 24 04 266 90	dado	1	2
12	09 14 10 120 90	guarnizione	1	2
13	09 28 30 043-26	copertura	1	60
14	90 20 66 024 00-26	manopola	1	30
15	90 23 01 168 00-26	rompigetto	1	30